



※写真イメージのため、実際の色や仕様と異なります。

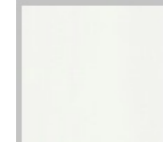
選択色

- ※1 現在選択中の色を□(赤枠)で囲んでいます。
- ※2 色を未選択の場合や色変更は、表示している色よりお選びください。

扉

色未定

Kシリーズ



シュガーホワイト



パールイエロー



マンダリンオレンジ



グラスグリーン

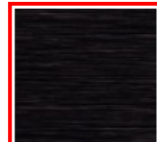


ストロベリーレッド

Hシリーズ



カームホワイト



カームブラック



カームブルー

取手



バー取手
シルバー



バー取手
ブラック



ライン取手
シルバー

カウンター

ニューグラナー

色未定



ニューグラナーホワイト

シンク

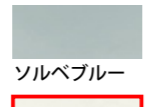


G2シンク

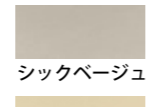


H2シンク

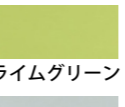
色未定



ソルベブルー



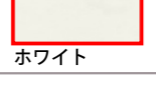
シックベージュ



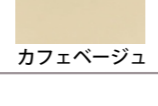
ライムグリーン



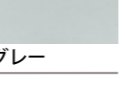
ピーチピンク



ホワイト



カフェベージュ



グレー

熱や衝撃、汚れに強くて、お手入れカンタンなら、いつもキレイをキープできます。

トクラスの
人造大理石

Ct
Clastone
クラストーン

衝撃に強くうっかり直置きしても安心



熱や衝撃に強い厚みと高い性能を備えています。

ナイロンタワシでキズが修復できます



キズがつきにくく、万が一スリキズがつかしてもナイロンタワシで補修。

シミや汚れに強くてお手入れカンタン!



調味料などが染み込みにくく毎日のお手入れは水拭きだけで清潔さを保てます。

カウンターから排水口まで“一体形状”



汚れのたまりやすい段差がないため形状なのでお手入れが簡単です。

カウンター&シンク

段差・隙間なしのなめらかさでお手入れのしやすさが魅力です。

とってもなめらか



カウンターとシンクのつなぎ目に隙間や段差がないので、汚れがたまる心配もありません。

排水部分もなめらか



排水部分はつなぎ目のない一体形状。お手入れが簡単です。

仕様一覧

シンクスペース



フロアスライド
包丁差し

食器洗い乾燥機



BNP45RS7KAA(パナソニック)
浅型/色：ブラック
※写真はシルバー色となりご選択色とは異なります。

食洗機スペース



食洗機組込みキャビネット

調理スペース



3段フロアスライド

IHヒーター



W600
2口IH+ラジエント
BCHA6G
(パナソニック)

コンロスペース



フロアスライド
・コンロ横小引出し
※開口900：小引出し(2個)
※開口600：小引出しなし

水栓金具



ハンドシャワー水栓
TKGG32PBE(Z)YL
(TOTO)

レンジフード



薄型フードADR/シルバー
H700用
ADR3A9017(R/L)SY

ケコミ同色仕上げ



フロア材と相性が良い、フロアスライド部分も扉同一仕上げ。

引出し底板



表面にEBコートを施した引出し底板はキズ・汚れに強く、油污れ、もらいサビを簡単に落とせます。
※EBコート：表面の樹脂層を硬化させるコーティング技術

扉のお手入れ



扉の表面に、コート加工を施し、油污れも内部に浸透させることなく、サッと拭き取るだけで簡単にお手入れできます。